



ILA-USMX COMITÉ CONJUNTO DE SEGURIDAD

OSH Circular 2017-02 (06 de febrero del 2017)

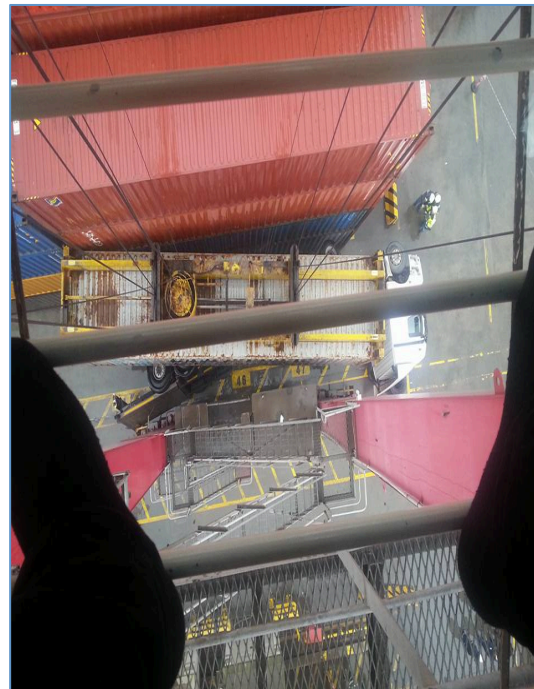
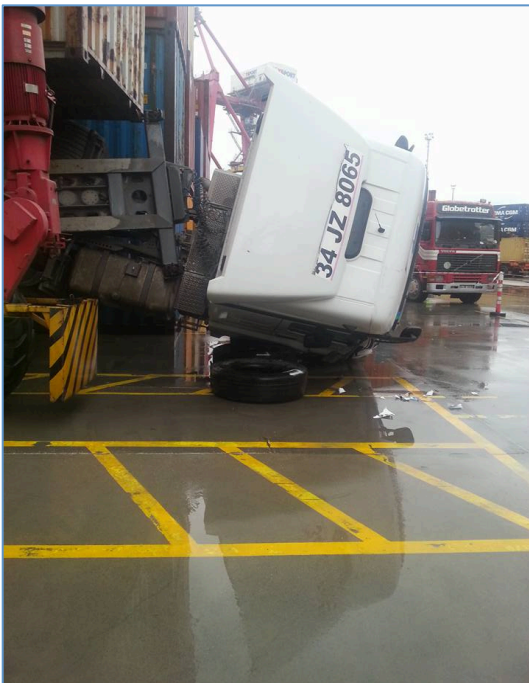
¿Quién Suelta los Topos de los Chasis en tu Terminal?

Un accidente ocurrido recientemente (18 de enero) en un puerto de Turquía (ver fotos abajo) nos recuerda eventos similares que han acontecido en puertos a través de todo el mundo; incluyendo puertos en los EEUU. En estos accidentes, equipos completos (tractor/chasis y contenedor) han sido levantados por una grúa (en la mayoría de los casos grúas de puente o “gantry” como se conocen en Inglés). En ocasiones, el operador del equipo puede maniobrar y bajar el equipo al suelo sin mayores contratiempos; en otras ocasiones, menos afortunadas, el chasis y el tractor que han sido levantados se desprenden abruptamente, caen, y de más está decir que cualquier cosa puede pasar luego...

El Comité Conjunto ILA~USMX prefiere que los choferes permanezcan en los tractores en todo momento que se de este tipo de levantamiento en los terminales. Siempre que trabajadores de la ILA tengan la responsabilidad de soltar los topes (“twistlocks”) de los chasis, estos deben asegurarse que se abren completamente los cuatro topes antes de dar la señal al operador de la grúa para que realice el levantamiento. En el caso de operadores de terminales que permiten que el chofer suelte los topes, les pedimos que sean diligentes y estrictos en el cumplimiento de la práctica de soltar los mismos **antes** de dar la señal de levantamiento al operador de la grúa.

OSHA establece, de manera mandatoria, según lee a continuación:

1917.71(h) Contenedores no deben ser levantados a menos que todos los topes sujetándolos al chasis sean soltados.



¿Tienes alguna pregunta relacionada a salud o seguridad? Escríbenos a: blueoceana@optonline.net

Trabajando Juntos para el Beneficio de Todos

Las circulares de la ILA-USMX OSH están creadas para reflejar la mejor información y guías posibles, y son producto de la búsqueda diligente y el conocimiento más actualizado en la materia. Consecuentemente, mientras que la información contenida en esta comunicación se toma como precisa, debido a diversos factores, la ILA-USMX no expresa, directa o indirectamente, garantía alguna respecto a la confiabilidad del contenido de la misma.